

Поршневые предохранительные клапаны прямого действия серии RDM характеризуются низким гистерезисом. Их можно использовать как предохранительные на участке P-T или как устройства для контролируемого уравнивания на участке T-T. В корпусе каждого клапана предусмотрено отверстие для установки манометра.

Назначение

PT... давление на участке P-T снижается при достижении контрольной уставки.

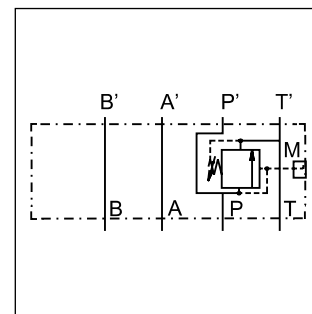
TT... давление на участке T-T снижается при достижении контрольной величины давления.

Технические характеристики

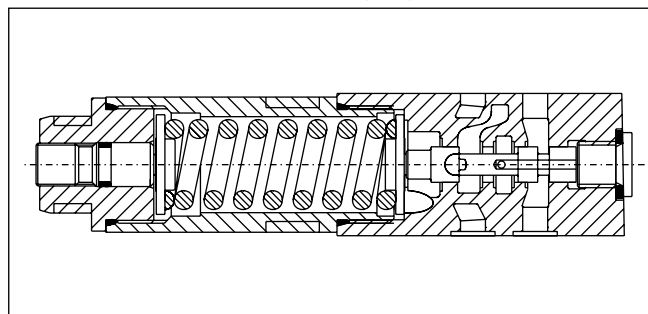
- Клапан прямого действия с подпружиненным поршнем характеризуется быстрым срабатыванием, низкими утечками и минимальным гистерезисом.
- Доступно до 5 регулируемых диапазонов давления, ограничиваемых сверху следующими значениями:
 25, 64, 160, 210, 350 бар для RDM2,
 19, 50, 100, 150, 210 бар для RDM3.
- Типы управления:
 - Винт с головкой под ключ и контргайка
 - Замковое устройство
 - Поворотная рукоятка
- RDM2 - NG06 (CETOP3)
 RDM3 - NG10 (CETOP5)



RDM2



Пример PT



RDM2

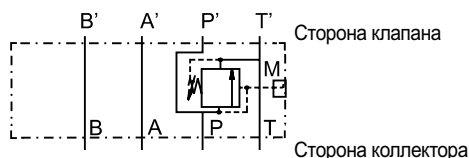
Технические данные

Серия	RDM2		RDM3	
	NG06		NG10	
Размер проходного отверстия	ISO 4401			
Схема монтажа / установки	ISO 4401			
Макс. рабочее давление	P, A, B	[бар]	350	315
	T	[бар]	50	10
Макс. расход		[л/мин]	40	80
Масса		[кг]	1,3	2,6
Средняя наработка на отказ		[Год]	150	
Температура окружающего воздуха		[°C]		
Рабочая жидкость	Масло для гидросистем согласно DIN 51524...525			
Температура рабочей жидкости		[°C]		
Диапазон вязкости		[сСт]/[мм²/с]	12...230	
Фильтрация	ISO 4406: 1999; 18/16/13			

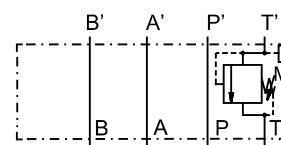
Макс. утечка на участке P - A: 5 мл/мин

Схемы

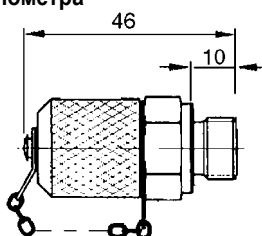
RDM*PT



RDM*TT

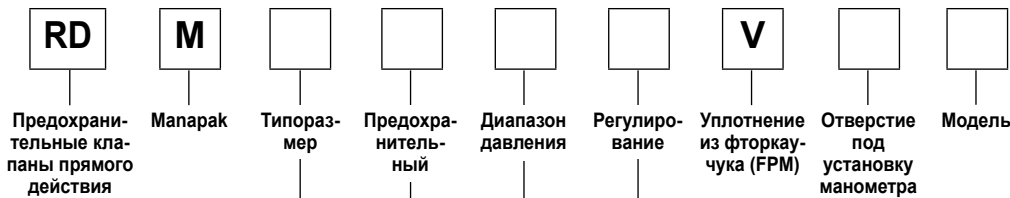


Дополнительное отверстие С для установки манометра



Код заказа / Рабочие характеристики

Код заказа



Код	Типоразмер
2	NG06
3	NG10

Код	Предохранительный
РТ	Р
ТТ ¹⁾	Т

¹⁾ только для NG06, макс. 160 бар

Код	Отверстие под установку манометра
G ²⁾	G ¹ / ₄
C	Винтовая стяжка M16

²⁾ В стандартном корпусе

Код	Регулирование
S	Винт с головкой под ключ и контргайка
L	Замковое устройство
K	Поворотная рукоятка ³⁾

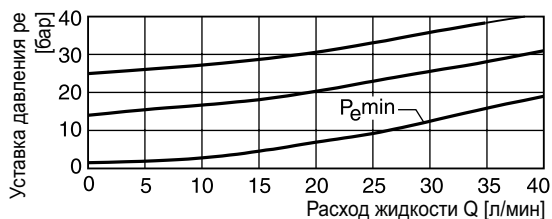
³⁾ только для NG06

Диапазон давлений			
Код	RDM2	Код	RDM3
02	От 1,5 до 25 бар	01	От 1,5 до 19 бар
06	От 1,5 до 64 бар	05	От 1,5 до 50 бар
16	От 3 до 160 бар	10	От 3 до 100 бар
21	От 3 до 210 бар	15	От 3 до 150 бар
35	От 5 до 350 бар	21	От 3 до 210 бар

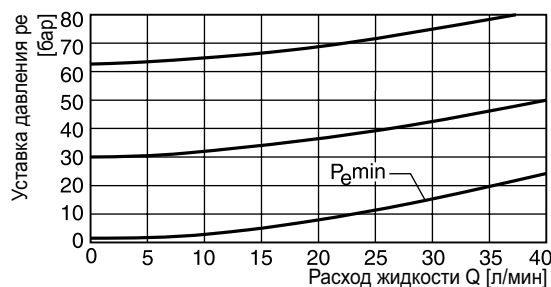
Выделенные буквы =
Поставляется в короткие сроки

Кривые рабочей характеристики

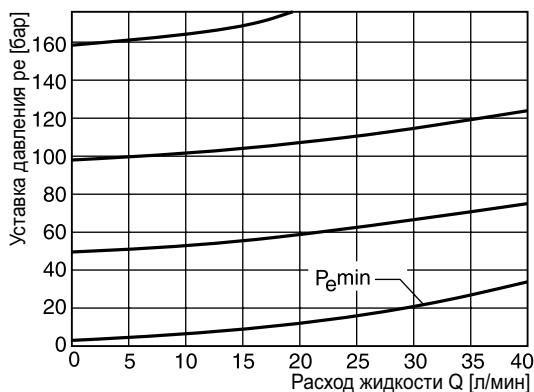
RDM2 02



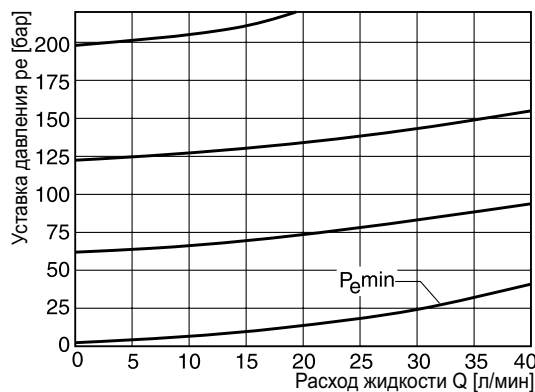
RDM2 06



RDM2 16

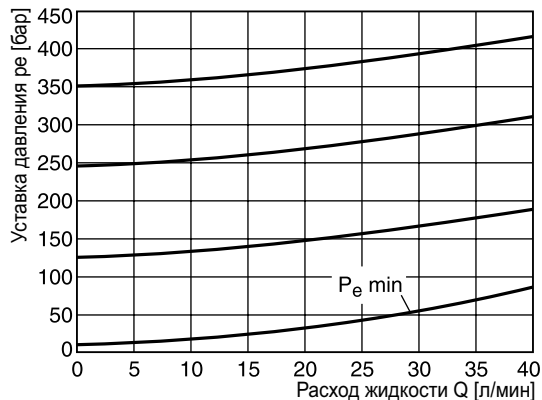


RDM2 21

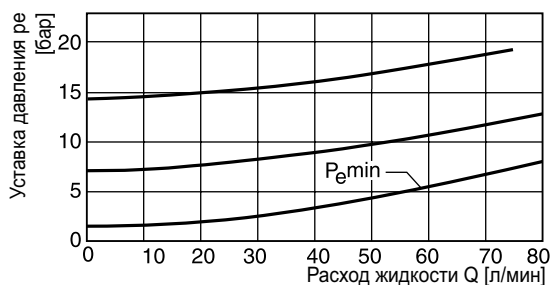


Все характеристические кривые измерены с использованием масла HLP46 при 50°C

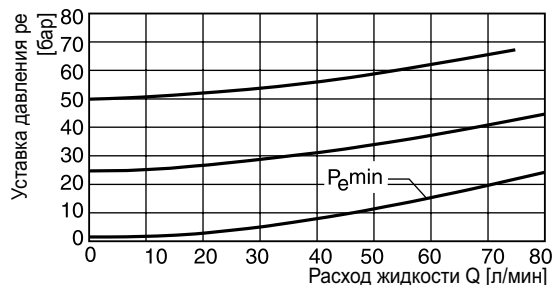
RDM2 35



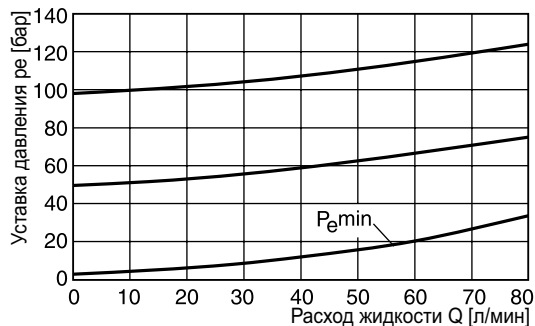
RDM3 01



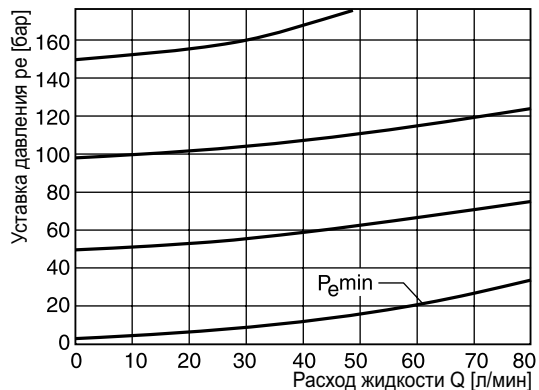
RDM3 05



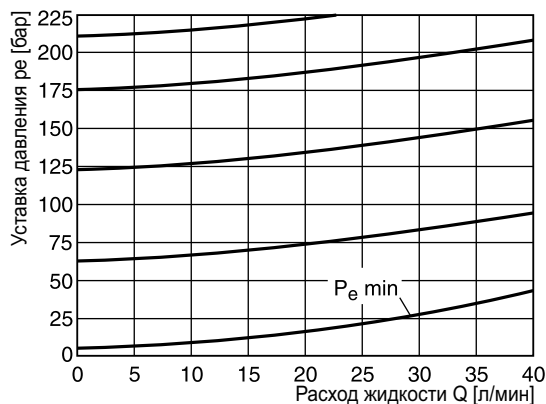
RDM3 10



RDM3 15



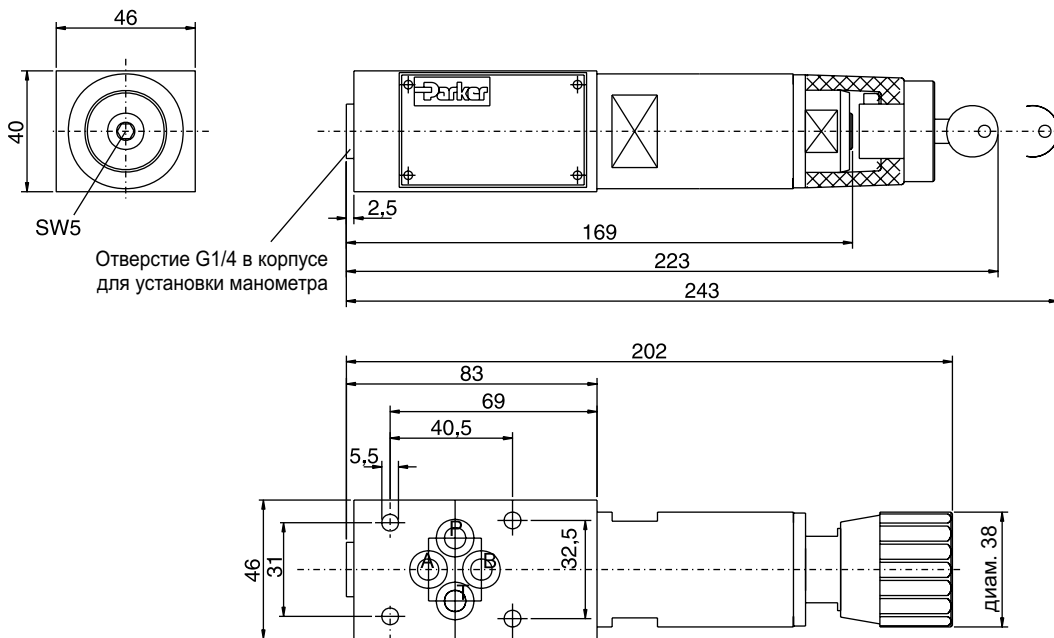
RDM3 21



Все характеристические кривые измерены с использованием масла HLP46 при 50°C

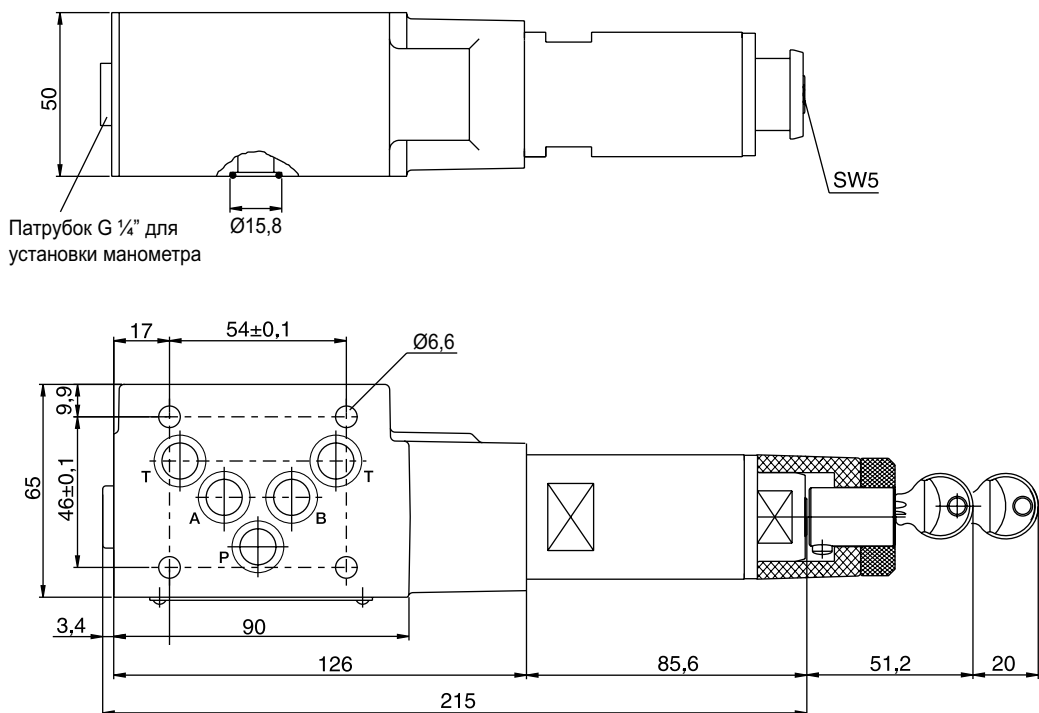
RDM_UK.INDD RH_20.11.07

RDM2



7

RDM3



Код заказа на комплект уплотнений		
Уплотнение	RDM2	RDM3
V	SK-RDM2-V	SK-RDM3-V

