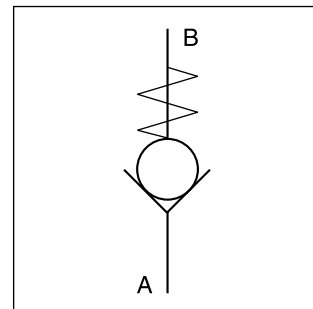
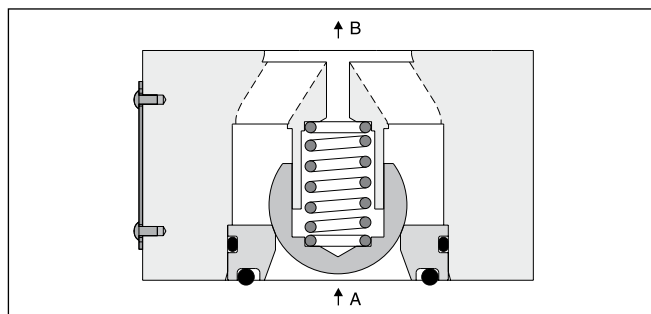


Обратные клапаны прямого действия серии C5V обеспечивают свободный поток в одном направлении, но блокируют течение в противоположном направлении.

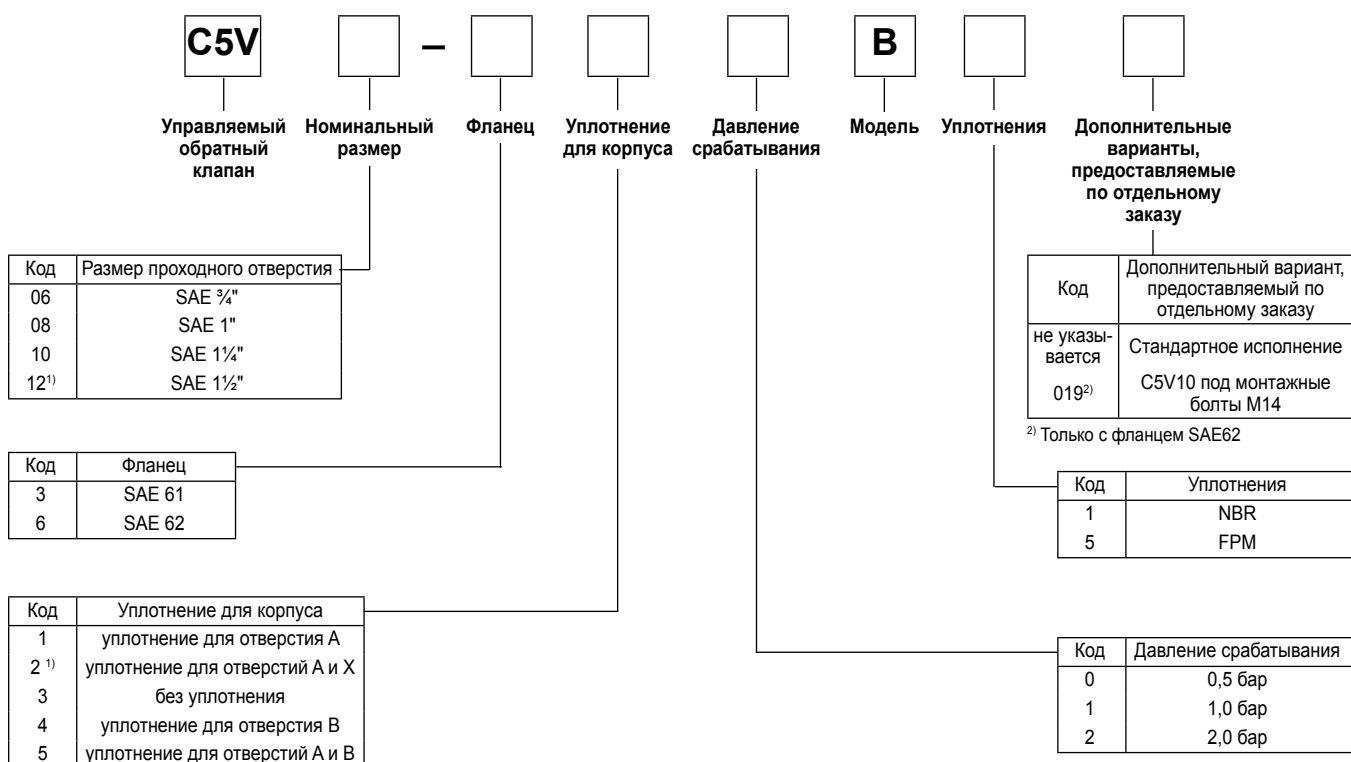
Фланцы SAE позволяют устанавливать клапан C5V непосредственно на напорном отверстии насоса для защиты от скачков давления в системе.

**Технические характеристики**

- Управляемый обратный клапан
- Фланцы SAE61 и SAE62
- 4 типоразмера (SAE 3/4", 1", 1 1/4", 1 1/2")
- 3 пружины
- 5 вариантов уплотнения корпуса

**Технические данные**

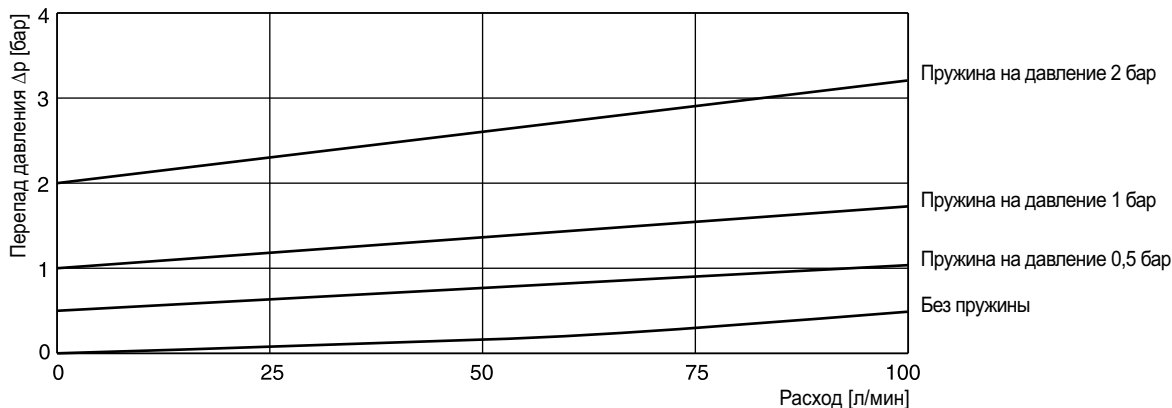
Общие характеристики		06 (3/4")	08 (1")	10 (1 1/4")	12 (1 1/2")
Типоразмер					
Монтаж		2-канальный встроенный фланец (SAE61 и 62)			
Положение установки		любое			
Температура окружающего воздуха	[°C]	-20...+50			
Средняя наработка на отказ	[Год]	150			
Масса	[кг]	0,6	0,9	1,3	1,8
Гидравлические характеристики					
Макс. рабочее давление	[бар]				
	SAE61	350	350	280	210
	SAE62	420	420	420	420
Ступени давления	[бар]				
Номинальный расход	[л/мин]	100	200	400	750
Рабочая среда		Масло для гидросистем согласно DIN 51524...525			
Температура рабочей среды	[°C]	-20...+80			
Допустимая вязкость	[сСт]/[мм²/с]	10...650			
Рекомендуемая вязкость	[сСт]/[мм²/с]	30			
Фильтрация		Согласно ISO 4406 (1999); 18/16/13 (соответствует NAS 1638: 7)			



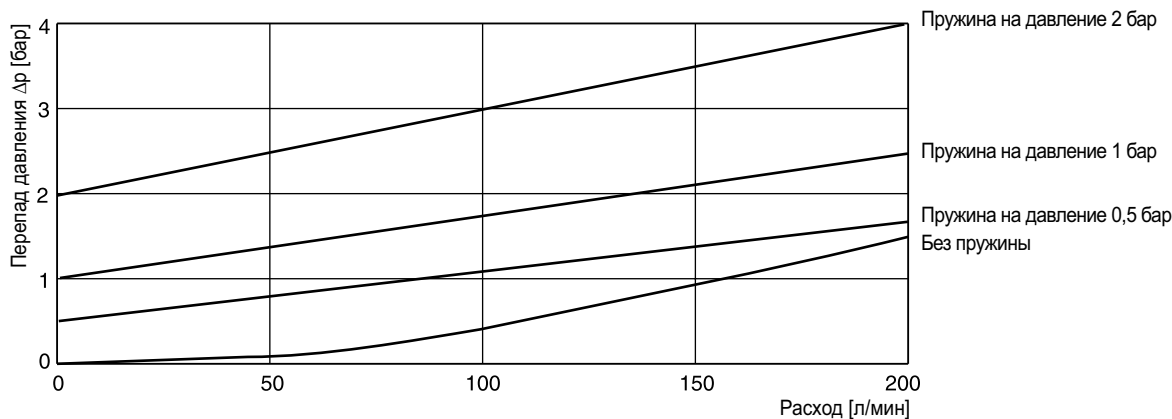
<sup>1)</sup> Для объединения с разгрузочным клапаном R5U (только с фланцем SAE61)



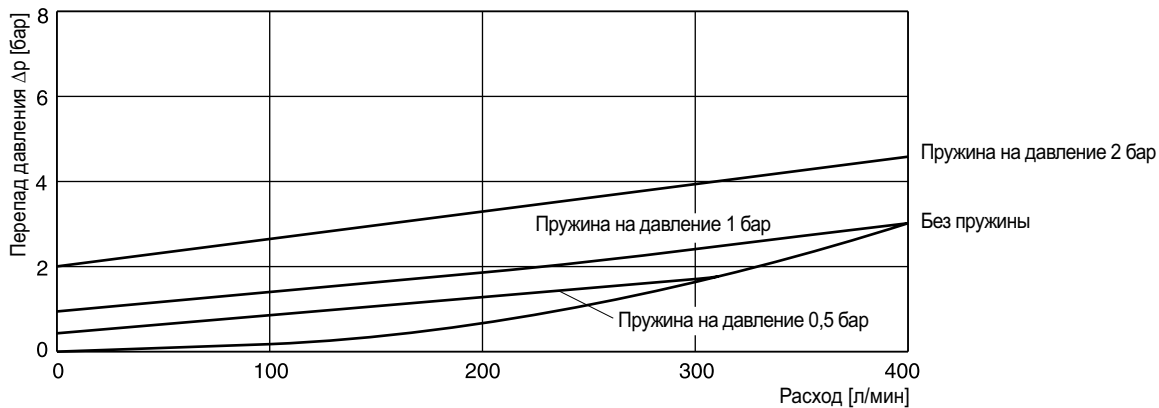
**C5V06**



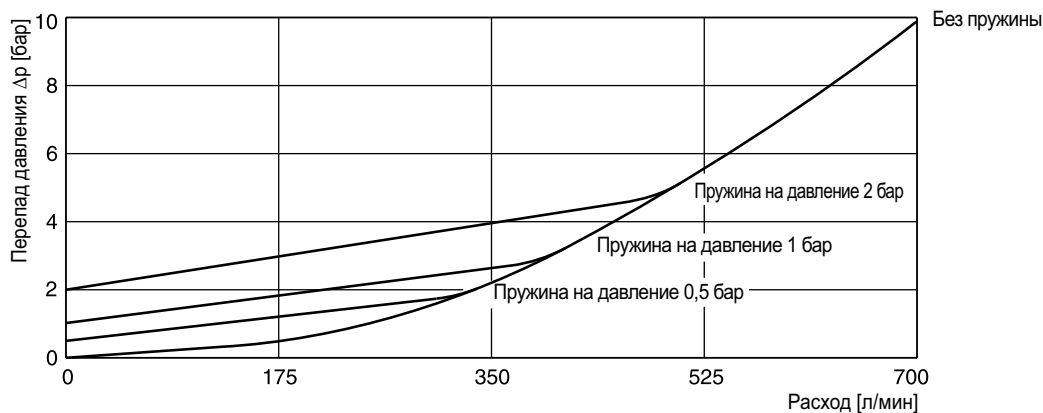
**C5V08**



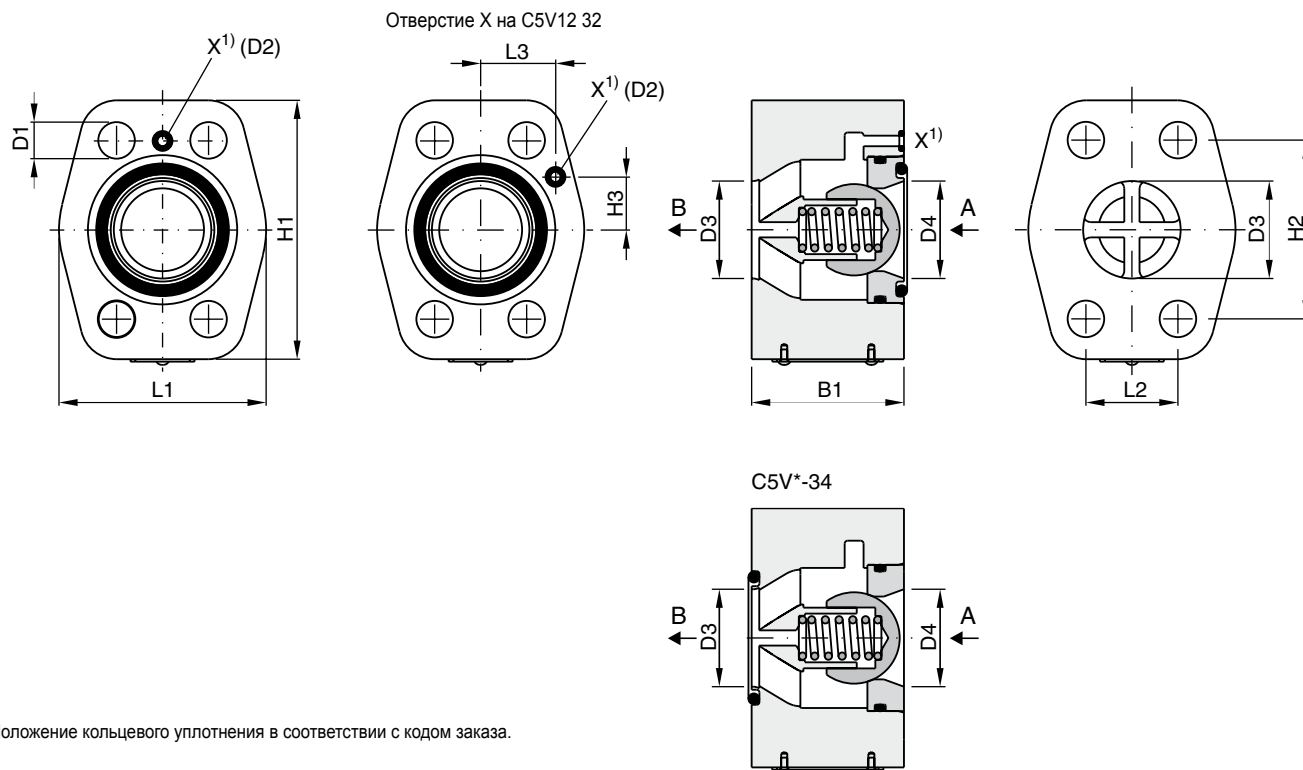
**C5V10**



**C5V12**



Все характеристические кривые измерены с использованием масла HLP46 при 50°C.



Положение кольцевого уплотнения в соответствии с кодом заказа.

<sup>1)</sup> отверстие X1 в клапане C5V\*32\* (для установки разгрузочного клапана R5U)

Серия	Номинальный размер	L1	L2	L3	H1	H2	H3	B1	D1	D2	D3 + 0,8	D4	
C5V06	3/4"	SAE61	48	22.2	27.2	64	47.6	22.4	45	10.5	Ø3	19	19
		SAE62	48	23.8	27.2	64	50.8	22.4	45	10.5	-	19	19
C5V08	1"	SAE61	60	26.2	27.2	74	52.4	22.4	45	10.5	Ø3	25	25
		SAE62	60	27.8	27.2	74	57.2	22.4	45	12.5	-	25	25
C5V10	1 1/4"	SAE61	68	30.2	27.2	85	58.7	22.4	50	12.5	Ø3	32	32
		SAE62	68	31.8	27.2	85	66.7	22.4	50	13.5 <sup>2)</sup>	-	32	32
C5V12	1 1/2"	SAE61	80	35.7	27.2	104	69.8	22.4	50	13.5	Ø3	42	38
		SAE62	80	36.5	27.2	104	79.4	22.4	50	17	-	42	38

<sup>2)</sup> D1 = 15 мм (дополнительный код 019) под монтажные винты M14

Комплекты уплотнений		
NG	NBR	FPM
06	S26-75409-0	S26-75409-5
08	S26-75410-0	S26-75410-5
10	S26-75411-0	S26-75411-5
12	S26-75412-0	S26-75412-5